



im Steinway-Park Seesen



Diese „Baumerlebnistour“ soll spielerisch durch Fragen, Sammelaktionen und Geschicklichkeitsübungen zur naturkundlichen Erziehung beitragen. Der Steinway-Park Seesen e.V. wünscht dabei viel Vergnügen.

Name : _____ Alter: _____

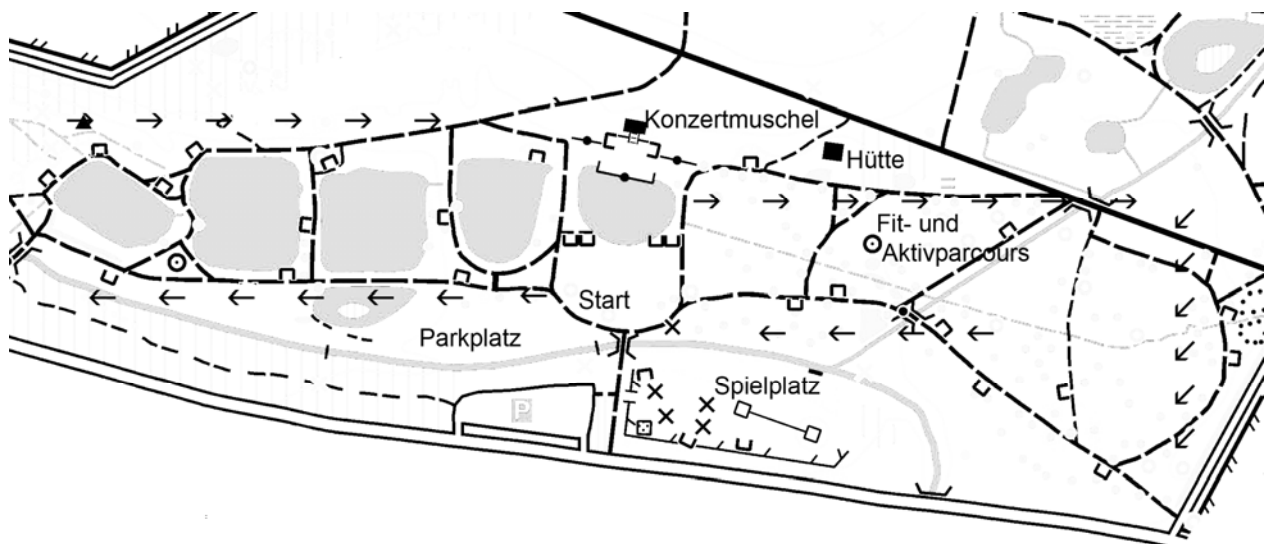
Anschrift: _____ Datum: _____

Start: Info-Schaukasten Steinway-Park (Eingang Parkplatz)

1. Wann wurde der Kurpark angelegt ? _____
2. Aus welcher berühmten Firma stammt der Stifter ? _____
3. Welches Musikinstrument trägt häufig seinen Namen ?
a) die Geige b) das Klavier c) die Trommel

Geh nun nach links in den Park. Du kommst zu deiner Linken an einem kleinen Teich vorbei. An diesem Teich steht ein besonderer Baum.

4. Wie heißt der Baum und wo ist er beheimatet ?



Gehe weiter, bis du zu deiner Rechten an einem Gedenkstein vorbeikommst.

5. In welchem Jahr wurde William Steinway geboren ? _____

6. Male die Form des Steines auf



Gehe um den letzten Teich herum.

7. Was siehst du auf und in den Teichen ? Kreuze die richtigen Antworten an.



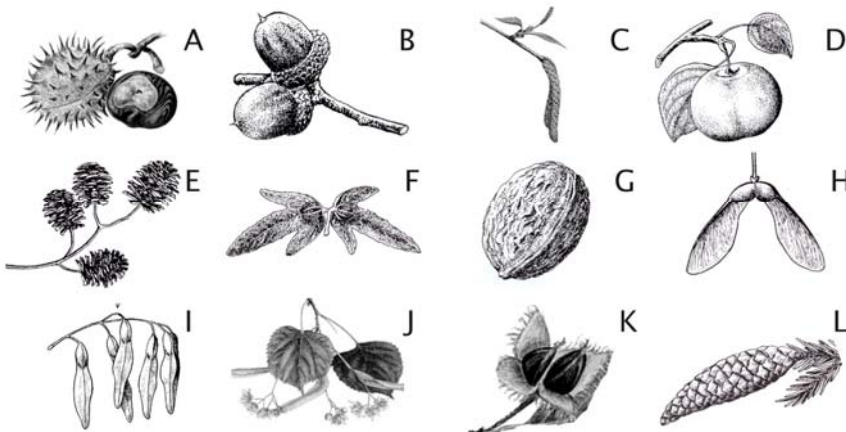
- Seerosen Seegurken Muscheln Forellen Krokodile
 Seeigel Karpfen Blätter Steine Libellen
 Spiegelungen Hunde Wale Wasserflöhe

Gehe in Richtung Konzertmuschel

W wie Wissen : Baum Früchte

Viele Menschen verbinden das Bild eines Baumes mit der **Frucht**, die er hervorbringt. Die Obst- und Nuss-Früchte sind dabei die augenfälligsten und bekanntesten. Aber auch die nicht genießbaren Früchte sind allgegenwärtig, verbinden sich in unserer Wahrnehmung mit einer bestimmten Jahreszeit (Ahornfrüchte, Rosskastanien) oder verbleiben so lange am Baum, dass sie häufig zum Bestimmungsmerkmal und Erkennungszeichen des Baumes an sich werden (Frucht der Hainbuche, der Esche, Zapfen der Erle).

8. Löse diese Aufgabe. Wie viele Baumfrüchte kennst du ?



Ordne den Bäumen die Früchte zu.

Ahorn	Esche
Apfel	Fichte
Birke	Hainbuche
Buche	Kastanie
Eiche	Linde
Erle	Walnuß



9. Was stimmt hier nicht?

10. Welches Tier sammelt gerne die Früchte und läuft die Bäume hoch und runter ?

- a) der Fuchs b) der Uhu c) das Eichhörnchen

Gehe an der Konzertmuschel vorbei zu dem Vogelwecker.



11. Wonach richtet sich der Beginn des Gesanges ?

12. Wann singt die Amsel ? _____Uhr

13. Welcher Gesang gefällt dir am besten ? -----

14. Beschreibe den Gesang mit Worten

Gehe den Weg weiter Richtung Hütte.

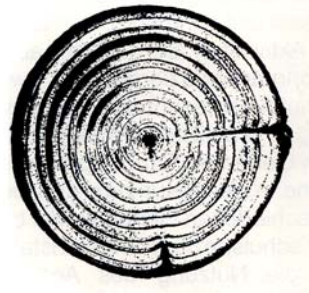
15. Schließe die Augen. Was hörst du für Geräusche ?

W wie Wissen: Jahresringe

Jahresringe stehen für das Alter eines Baums, verraten aber auch etwas über die spezifischen Umweltbedingungen, unter denen ein Baum herangewachsen ist. Breite Ringe zeigen z.B. ein kräftiges Wachstum an, schmale Ringe verweisen auf schlechte Jahre mit vielleicht hohem Schädlingsbefall oder wenig Regen.

16. Wie alt ist der Baum an der Hütte ?

ca. _____Jahre



Nun kommst du auf der rechten Seite am Fit- und Aktivparcours vorbei.

17. Wie viele Sportgeräte gibt es hier ? _____

18. Welche Spiele kann man auf den Feldern der Tische spielen ?

Mensch ärgere dich nicht Schach Mühle Dame



Gehe nun links über die Brücke.

19. Wie heißt das Gewässer ? _____

20. Gibt es noch weitere Flüsse oder Bäche im Park ? _____

Gehe jetzt durch den hinteren Teil des Parks und schau dir die Bäume an.

21. Schreibe 5 Namen von Bäumen auf, die hier wachsen.

22. Wo steht unser kleiner Mammutbaum.
Beschreibe ihn.



W wie Wissen: Baumrinde

Die **Rinde** ist der menschlichen Haut ähnlich und dient vor allem als Schutz für den Baum. Über die Rinde werden aber auch die vom Baum benötigten Nährstoffe transportiert.

Die Rinde besteht aus Borke und Bast, wir können von außen nur die Borke sehen. Die Rinde hat eine Schutzfunktion für den Baum. Die Rinde schützt den Baum vor Austrocknung, Fäulnis und vor Holzschädlingen. Dabei gibt es verschiedene Baumarten, wie z. B. den amerikanischen Mammutbaum und auch bestimmte Eukalyptusarten, die richtige Feuerstürme aufgrund ihrer dicken Rinde problemlos überstehen, oder wie im Fall des Mammutbaums sogar für die Fortpflanzung benötigen.



Birke



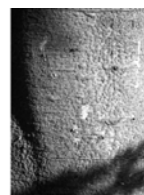
Buche



Douglasie



Kastanie



Weißtanne



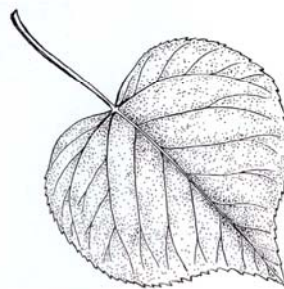
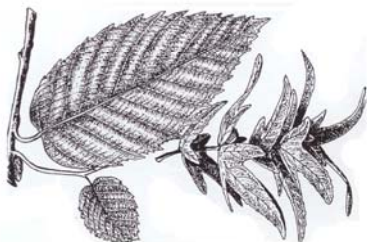
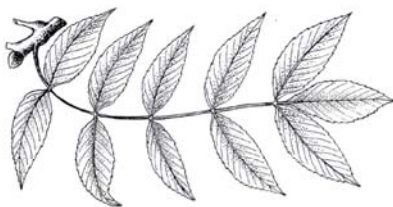
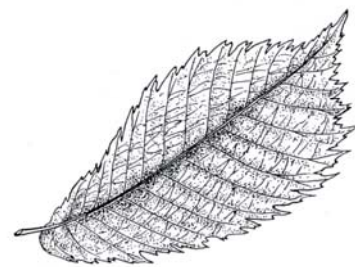
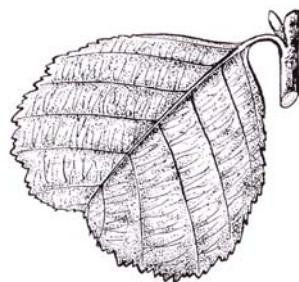
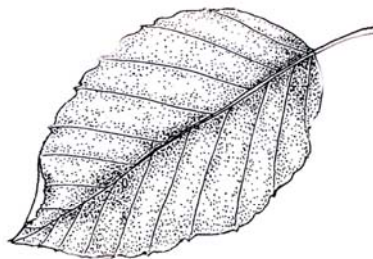
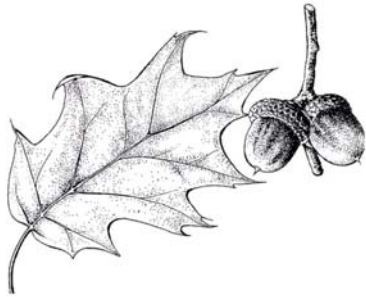
Flügelnuß

23 . Such dir eine von diesen Rinden aus und mal oder pause sie vom Baum ab.

Jetzt gehe langsam zum Ausgangspunkt zurück.

W wie Wissen: Blätter

Das **Blatt** ist neben der Sprossachse und der Wurzel eines der drei Grundorgane der höheren Pflanzen und wird als Organtyp Phylloem genannt. Die ursprünglichen Funktionen der Blätter sind Photosynthese (Aufbau von organischen Stoffen mit Hilfe von Licht) und Transpiration (Wasserverdunstung, ist wichtig für Nährstoffaufnahme und -transport).



24. Ordne die Bäume den Zeichnungen zu und schreibe sie unter das passende Blatt.

Ahorn, Linde, Buche, Kastanie, Birke, Eiche, Erle, Esche, Fichte, Hainbuche, Ginkgo, Ulme

25. Sammle noch ein paar Blätter und Früchte und versuche sie zuzuordnen.

26. Finde Pflanzenteile auf denen du Musik machen kannst

27. Wie nennt man die Frucht der Bäume, deren Blätter wie eine Hand aussehen ?
Und welches Land hat dieses Blatt auf seiner Flagge ?

Pr _ pe _ _ e _

K _ _ _ _ a

W wie Wissen Insektenhotel

Ein **Insektenhotel** oder **Insektenhaus** ist eine künstlich geschaffene Nist- und Überwinterungshilfe für Insekten, die seit den 1990er Jahren vor allem bei naturnahen Gärtnern, im Wald und in der Schulbiologie zunehmend Verbreitung findet.

27. Welche Materialien benötigt man zum Bau ?



28. Wer wird hier nisten ?

29. Als Letztes male auf der Rückseite dieses Blattes deinen Lieblingsbaum !!!

Wir hoffen, dass ihr Spaß hattet und unseren Park näher kennen gelernt habt.
Wir freuen uns auf euren nächsten Besuch.

Steinway-Park Seesen e.V. Tel. 980998
Spendenkonto Nord LB Konto 199937244 BLZ 250 500 00



7 Die Antworten sind unter [www. Steinway-Park-Seesen.de](http://www.Steinway-Park-Seesen.de) zu finden.

